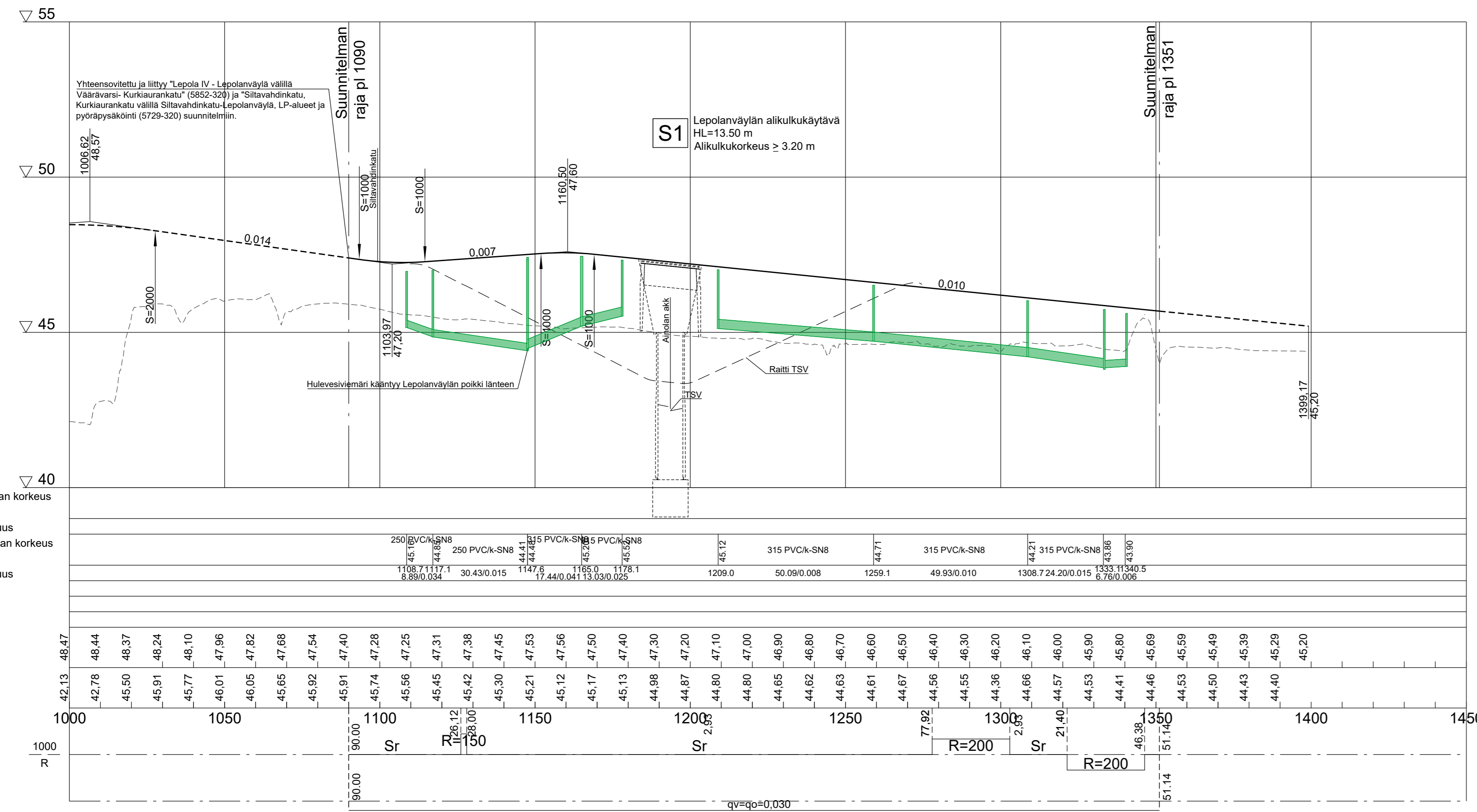
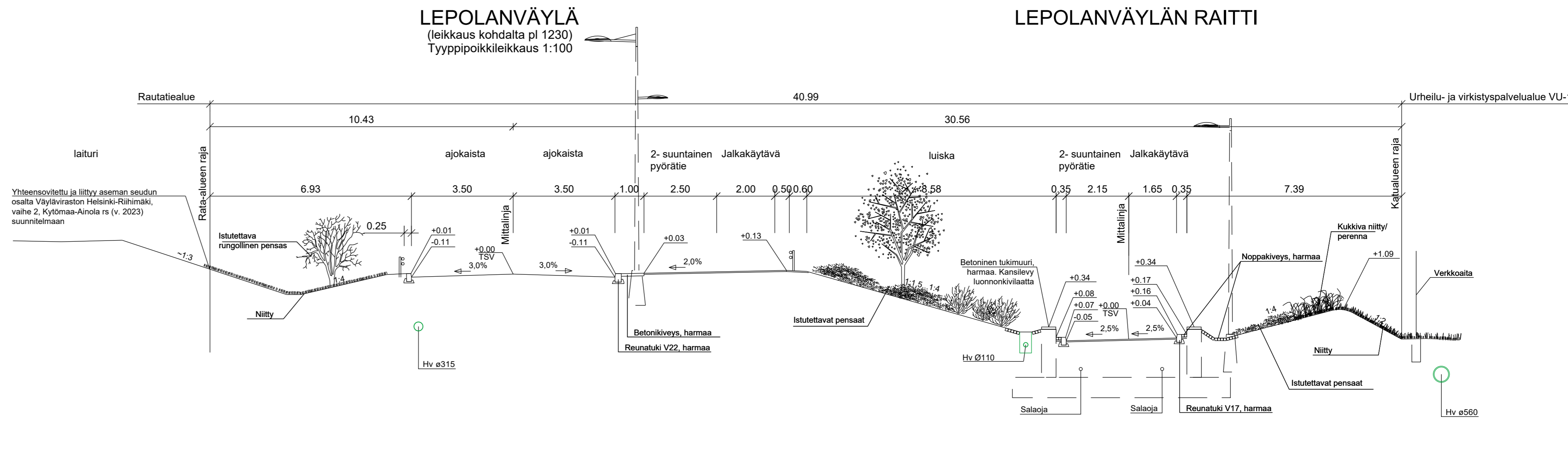


L:\1500318020\_JARVENPAAAN\_JOKAMIENRAITIN\_RS16729\_Ainolan\_aluekeskus4\_Suunnitelmat\1000\_Katu\_PuistoPlusitukset\DWG\6023-220-2\_pi\_leikk\_Lepolanvaelya.dwg



- Pohjanvahvistus
- Massat
- Jätevesiviemäri, sisäpohjan korkeus
- Putken mitat ja laatu
- Paalu, kaivoväli ja kaltevuus
- Hulevesiviemäri, sisäpohjan korkeus
- Putken mitat ja laatu
- Paalu, kaivoväli ja kaltevuus
- Päälysrakenne
- Putkien perustamistapa
- Kaivantokaltevuus/tuenta
- Tasausviivan korkeus
- Maanpinnan korkeus
- Kaarevuus
- Sivukaltevuus



## LEPOLANVÄYLÄ

(leikkaus kohdalta pl 1230)  
Tyyppipoikkileikkaus 1:100

## LEPOLANVÄYLÄN RAITTI

MUUTOS		
<b>JÄRVENPÄÄN KAUPUNKI</b> KAUPUNKITEKNIikka SUUNNITTELUPALVELUT Seutulantie 12, 04400 Järvenpää puh. (09) 27191	PÄIVÄYS	9.6.2023
	SUUNN.	PIIRT.
	TARK.	
<b>Ainolan aluekeskus</b> <b>Lepolanväylä</b> <b>Katusuunnitelma</b> <b>Pituusleikkaus ja tyyppipoikkileikkaus</b>	MITTAKAAVA	1:1000/1:100 1:100
	PIIRUSTUKSEN N:O	6023-220-2
	LIITTYY PIIR:N:O	
Korkeustaso N2000, EUREF-FIN-tasokoordinaatisto ETRS-GK25	PÄIVÄYS	PIIRT.
<b>WSP</b> Yrittäjäryhmä 10 90230 Oulu, puh. 0207 864 11	SUUNN.	Perttu Mäkräinen
	TARK.	Tommi Harjula